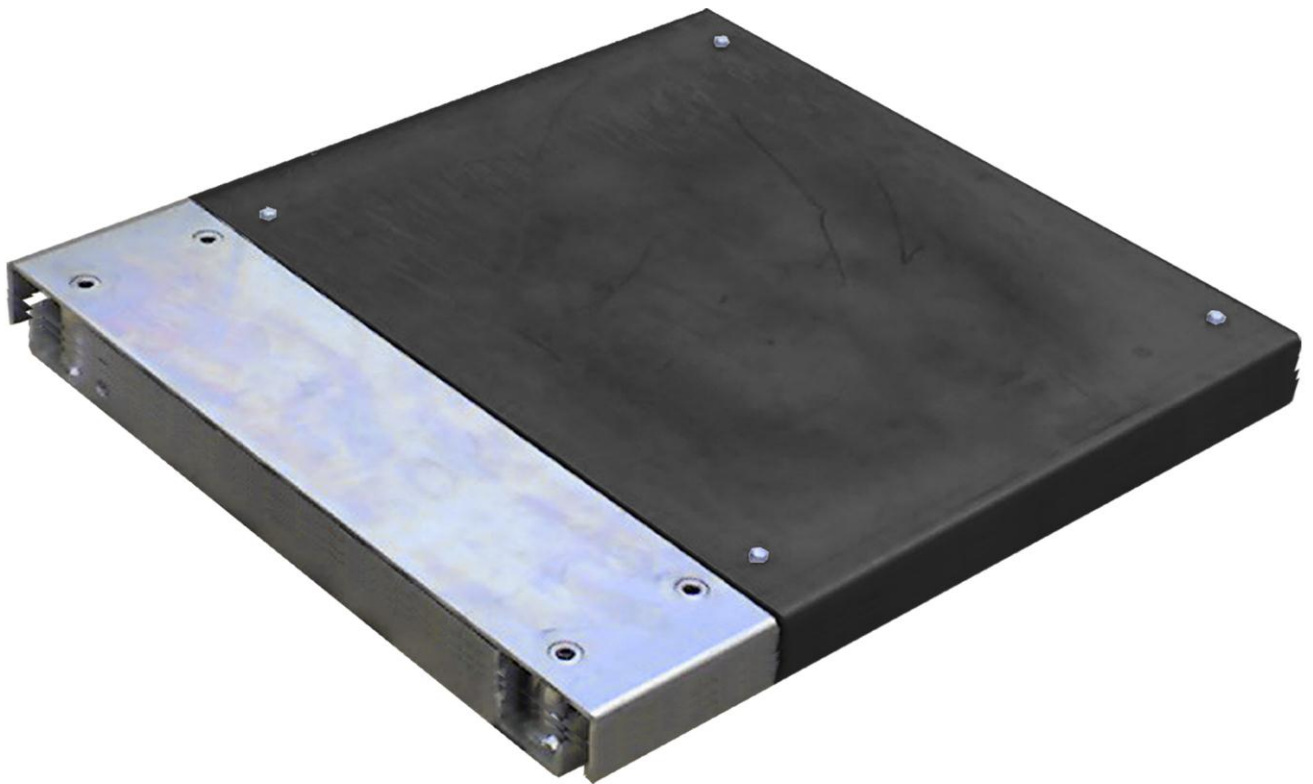


ALINEADOR AL PASO SST 825



SST825 es un aparato específicamente diseñado para llevar a cabo la detección de los posibles defectos geométricos que puedan presentarse en la dirección de cualquier vehículo, desde ligeros o de turismo hasta camiones de gran tonelaje. Conectado a alguna de nuestras consolas es el equipamiento ideal para proporcionar trabajo al alineador de direcciones.

Características

Rango medida de desviación	De -20 a +20 m/Km
Tipo de sensor de desviación	Potenciómetro de precisión
Control de presencias	Sensor capacitivo antiexplosión
Carga máxima por eje	18000Kg
Material del bastidor	Acero zincado
Anchura del bastidor	750mm
Altura del bastidor	70mm
Fondo del bastidor	750mm
Peso del bastidor	120Kg

** El fabricante se reserva el derecho de modificar las características sin previo aviso.*